



厚生労働省「研修・一体型再就職応援」事業
(キャリア・リターン応援制度)

※本事業では
受講料は掛かりません。



「もう一度働きたい」 女性の再就職を 応援します!

「キャリア・リターン応援制度」とは・・・

離職後3ヶ月以上のキャリアブランクがある方を対象に、再就職を支援する事業です。育児・介護など、さまざまな理由で離職され、「もう一度働きたい」と考えているみなさんに再就職に向けた研修を行い、履歴書の作成や面接対策をはじめ、就職までしっかりとサポートいたします。まずは、お申込みください。

※このプログラムは、弊社が厚生労働省より「研修・職業紹介一体型再就職応援」事業の実施事業者として認定され実施する事業です。

- ・そろそろ働きたいけど何から始めていいのかわからない…
- ・ブランク期間が長かったから、大丈夫かしら…
- ・今までのスキルは通用するのかしら…
- ・パソコンは自信がないし、仕事情報もどうやって探せばいいのか…
- ・自分はどんな仕事に向いているのわからないし…

まずは、はじめの一步を踏み出しましょう!

離職中に
PTA・自治会の役員をされた方
ボランティアやNPOなどで
活動されていた方
就職の際、企業に推薦いたします!

募集人数：各研修10人

研修期間：A 4/20(月), 4/21(火), 4/22(水), 4/23(木)

B 5/25(月), 5/26(火), 5/27(水), 5/28(木), 5/29(金)

*各日程 計15時間の研修 研修時間は10:00~15:00

※ 4/22は10:00~14:00、5/27、5/29は10:00~12:00まで

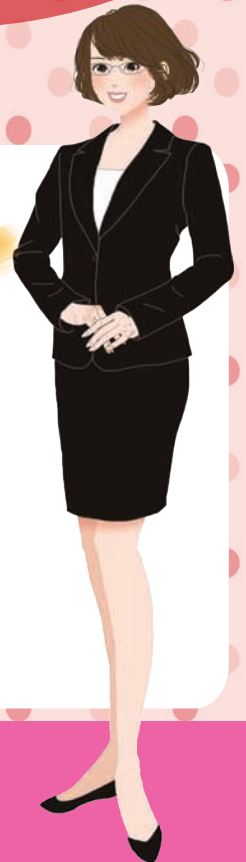
研修内容：自己理解、女性の働き方・キャリアプラン、仕事理解(適性検査)
ビジネスマナー、効果的な履歴書作成・面接対策、
仕事に生かすパソコン実技 等 *キャリア・カウンセリングも実施します。

申込方法：電話、FAX(裏面申込用紙にて)、HPよりお申込みください。

申込期間：A 締切 4月13日(月) B 締切 5月15日(金)

※定員に達した時点で募集を締切しますので、お早目にお申し込みください。

★先着順!



■お問合せ先

非営利株式会社PTA

TEL: 072-864-1123

HP: http://pta-inc.com/career_return/

〒573-1111 大阪府枚方市楠葉朝日1丁目5-2

厚生労働省 「研修・一体型再就職応援」認定事業者 有料職業紹介事業認可: 27-ユ-301256



弊社は、創業以来PTA活動を通じ、女性の自己実現をサポートする会社として事業をおこなってまいりました。

離職した期間を”キャリアブランク”ととらえるのではなく、子育て・介護等で経験したことや、PTA活動・地域社会の中で担った役割の中にも、仕事につながるさまざまなスキルや知識はあります。個人が持てる能力を十分に発揮し、ライフステージや価値観に合わせた多様な働き方ができる社会の実現をめざし、サービスを提供している会社です。

研修参加者の声

しっかりした研修内容で、「働きたい!」という意欲がわいてきました。いままでの自分の棚卸、これからの自分の働き方、生き方を考えるいいきっかけにもなり、受講してよかったです。
(40代 女性)

キャリア・リターン応援制度の流れ

お申込み

こちらからご連絡した日にご来社いただき、登録の手続きを行います。

【持ち物】 *履歴書・職務経歴書
*身分証明できるもの(運転免許証・健康保険証等)

研修 (5日間)

再就職に向け必要な研修を受講いただきます。 ※受講料はかかりません

【研修内容】 *自己理解 *女性の働き方・キャリアプラン *仕事理解(適性検査)
*効果的な履歴書作成・面接対策 *ビジネスマナー/パソコン実技 等

求人紹介

ご希望や適性にもとづいた求人をご紹介いたします。
※すべての方に紹介できるとは限りません。

採用面接・試験

応募する企業の面接を受けます。
(書類選考・筆記試験等がある場合もあります)

就職

面接・試験に合格したら、その企業に就職します。



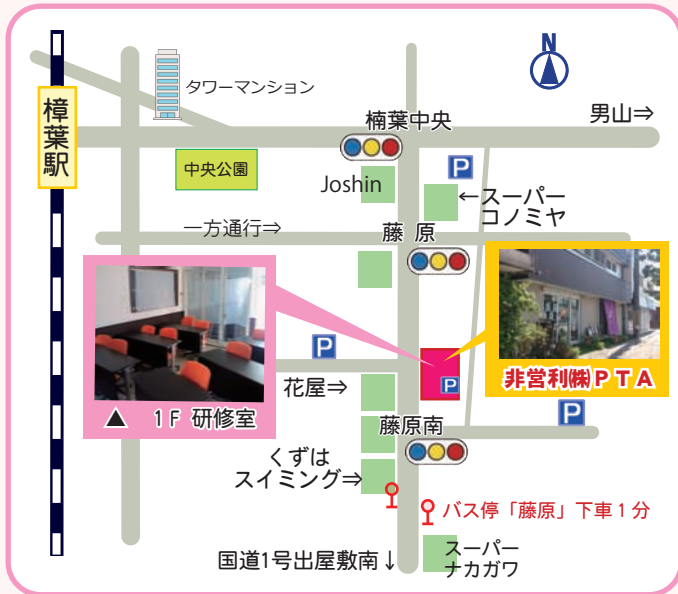
お申込み

電話、FAX、HP(メールフォーム)よりお申込みください。

▼HPの場合は下記アドレスのメールフォームまたはQRコードを読み込みお申し込みください。

http://pta-inc.com/career_return/mousikomi.html/

※このプログラムは離職3ヶ月以上の方を対象としております。ご確認ください。



*京阪本線 「樟葉駅」より徒歩13分
*京阪バス 「藤原」下車1分 (樟葉駅④番のりばから乗車)

▼ FAXの場合は下記をご記入いただき送信してください。

FAX:072-864-1124

いろいろな *氏名	*連絡先 電話番号
*ご住所	*生年月日 年 月 日
*メールアドレス	*対象者条件の確認 <input type="checkbox"/> 離職3ヶ月以上

■お問合せ先

非営利株式会社PTA

TEL:072-864-1123

HP: http://pta-inc.com/career_return/

〒573-1111 大阪府枚方市楠葉朝日1丁目5-2

厚生労働省 「研修・一体型再就職応援」認定事業者 有料職業紹介事業認可:27-ユ-301256

